

# CleanZone<sup>®</sup> SL

Depuración del aire potente y de gran eficacia con el máximo silencio



- Desarrollado especialmente para controlar los alérgenos bacterianos que transporta el aire y las partículas en suspensión
- Combina un rendimiento muy eficaz con un diseño prácticamente sin ruidos
- Las opciones de montaje en pared ahorran un espacio muy valioso en el suelo
- Filtración de gran eficacia garantizada de:
  - Partículas finas y ultrafinas (PM<sub>10</sub>, PM<sub>2.5</sub>)
  - Bacterias, virus y esporas de moho que transporta el aire
  - Una gran cantidad de contaminantes químicos gaseosos (opcional)



## El especialista líder en depuración del aire

El Grupo IQAir es desde hace más de 50 años líder en la industria para garantizar la calidad del aire en el interior de locales. Con la introducción en el mercado de la gama de depuradores de aire de interiores IQAir en 1998, el grupo con sede en Suiza otorgó un significado completamente nuevo al término «gran rendimiento» para sistemas de depuración del aire independientes. Los ingenieros de IQAir han conseguido ahora otro salto cualitativo en materia de rendimiento de la depuración del aire. Durante el desarrollo de su última línea de productos, IQAir se ha planteado a sí mismo un difícil desafío: crear un dispositivo con una potencia enorme pero tan silencioso que uno casi se olvide de su existencia. Un dispositivo que limpia el aire que respira con la máxima eficiencia, pero que usa muy poca energía incluso con el ventilador a máxima velocidad. La misión se ha cumplido. Y estamos orgullosos de presentar la gama CleanZone SL.



## Por fin hay un depurador de aire que cumple realmente sus promesas... ¡Sin importar el uso que se le dé!



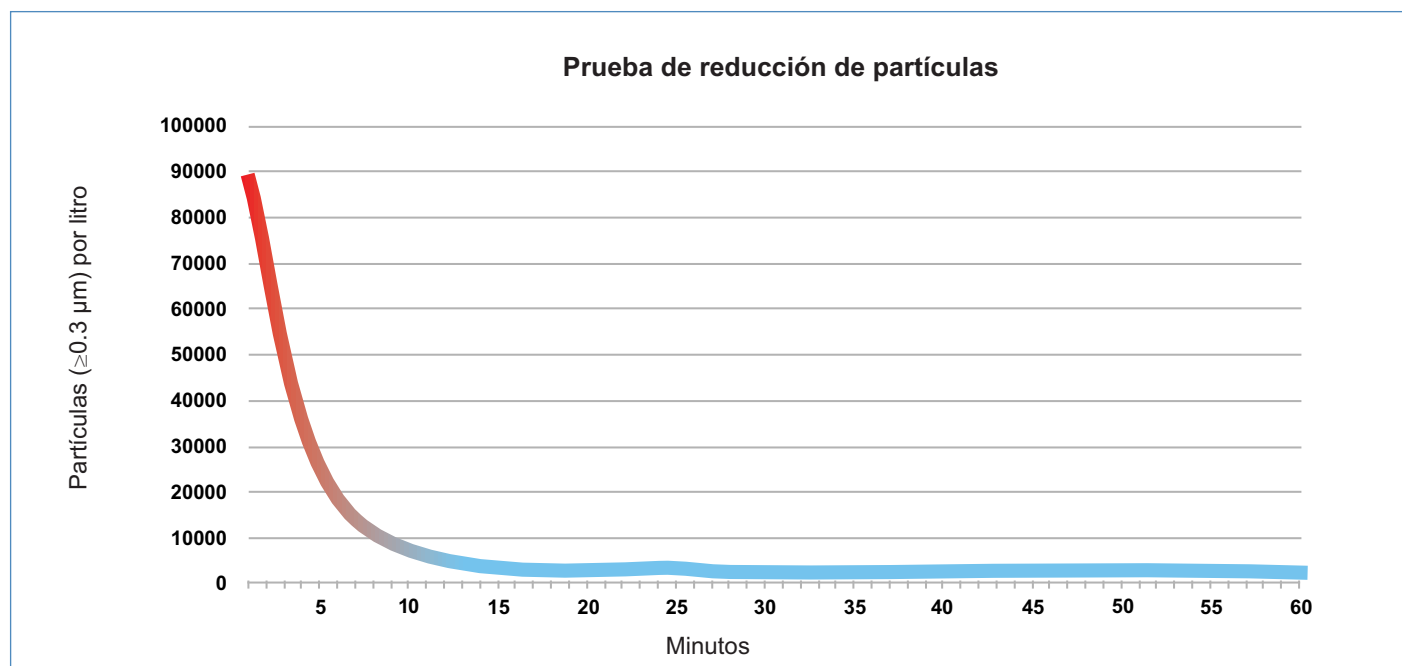
El mercado se encuentra lleno con depuradores de aire que prometen a los usuarios ser los mejores del mundo sin ofrecer nunca todas las características ofertadas de forma simultánea. La afirmación «rendimiento prácticamente sin ruidos» carece de valor si se refiere únicamente a los ajustes de velocidad bajos del ventilador cuando el sistema proporciona sólo una parte de la cantidad de aire limpio máxima publicitada. Del mismo modo, cualquier reclamo sobre la eficacia teórica de la filtración es falaz si la eficacia en circunstancias reales del depurador de aire no se acerca en ningún momento al 99% con el ajuste de velocidad máxima del ventilador.

En contraposición, el CleanZone SL, con su módulo de silenciador único, garantiza que usted tendrá a su disposición TODOS los rasgos de rendimiento clave disponibles en TODO momento. Incluso si lo pone a funcionar con la velocidad máxima del ventilador, garantizamos que obtendrá un aire libre de partículas en un 99% con un nivel de ruido que no excederá los 50 dB(A) con un consumo de energía inferior a 75 vatios.

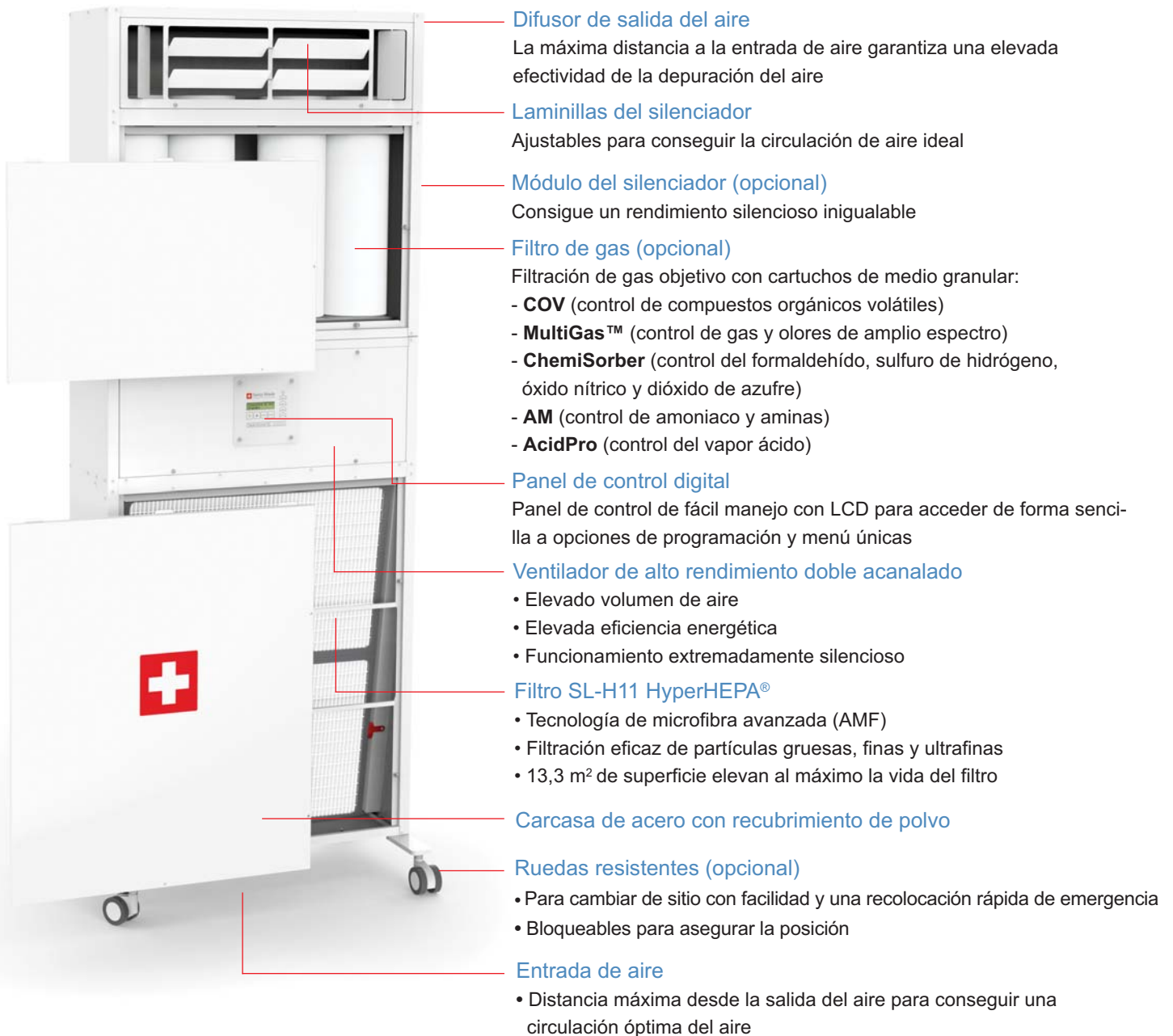
## Potente depuración de aire de calidad comercial

La eficacia del CleanZone SL ha sido probada en un entorno de oficinas de 70 m<sup>3</sup>. El sistema alcanzó una reducción de las partículas del 93% después de tan solo 10 minutos de funcionamiento. Después de otros 10 minutos, las partículas dentro de la estancia se redujeron hasta un 97%. Estos resultados se consiguieron en una estancia no sellada en la que el sistema de ventilación central introducía un flujo continuo de contaminantes en partículas.

En entornos protegidos, CleanZone SL puede alcanzar una reducción real de partículas de hasta el 99%, lo que representa multiplicar por 100 la calidad del aire.



## Visión de conjunto de las características



Un diseño modular pero decenas de opciones de configuración que cumplen exactamente sus necesidades



El inteligente diseño modular de la gama SL le permite personalizar el sistema para adaptarlo a sus necesidades individuales en materia de depuración del aire y ajustarlo a su entorno interior específico. Las opciones incluyen montaje en la pared, ruedas o colocación del sistema alineado contra una pared.

Una selección de cinco cartuchos de filtro de gas opcionales, todos optimizados para tratar una serie específica de contaminantes químicos y olores, le ayuda a controlar de forma eficaz una amplia gama de sustancias químicas y olores. Ya se trate de alérgenos, sustancias químicas tóxicas, contaminación del tráfico, PM<sub>2.5</sub>, PM<sub>10</sub>, bacterias que transporta el aire, esporas de moho, virus u olores que desea tratar, las numerosas configuraciones de CleanZone le permiten asumir el control de sus necesidades individuales de depuración del aire.

## Panel de control digital

### Controles avanzados que le dan el control a USTED

La consola de control de la gama SL posee una serie de opciones de programación muy sencillas que le dan el control total sobre el rendimiento del sistema. Un temporizador avanzado le permite ajustar la unidad que desea encender y apagar en horas determinadas. Un potente mando a distancia le permite tener el control total desde varios metros' de distancia.



- 5 ajustes de velocidad del ventilador
- Temporizador diario/semanal programable
- Controlador inteligente de vida del filtro
- Función de bloqueo de teclas
- Nivel de contaminación programable
- Ajustes de velocidad del ventilador diurno/nocturno programables
- Indicadores LED de sustitución del filtro
- Mando a distancia



Speed: 5  
Airflow: 820m<sup>3</sup>/h

Auto Timer: ON  
07:00 → 20:00

Remaining Life  
HyperHEPA 3550h

Large/Fine Dust  
Level: very high

### ¿Sustituir los filtros en periodos regulares? — ¡Aquí es innecesario!

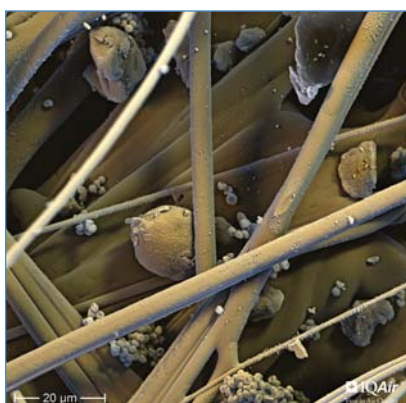
En IQAir diseñamos y fabricamos nuestros propios filtros de recambio de alto rendimiento. Empleamos únicamente medios de gran calidad lo que hace que no sólo superen a los demás filtros, sino que duren más. Todos los sistemas están equipados además con un controlador de vida del filtro inteligente que tiene en cuenta la calidad de su aire en particular y el uso real para calcular la vida útil que le queda al filtro. Esto le ayuda a sacar el máximo partido a cada filtro y a ahorrar dinero. Esto se contrapone en gran medida a otros depuradores de aire que necesitan que se cambien los filtros cada seis meses, independientemente de la velocidad del ventilador seleccionada, el uso real y los niveles de contaminación.

## Filtrado de microfibras avanzada

El filtro HyperHEPA de CleanZone SL está equipado con la tecnología de microfibras avanzada (AMF). Las fibras AMF son 10 veces más delgadas que las fibras de filtro convencionales. Esto permite al aire pasar fácilmente por el medio de filtrado mientras que hilos ultrafinos crean una barrera prácticamente impenetrable para las partículas contaminantes. La tecnología de filtrado AMF de CleanZone permite al aire pasar por el medio de filtrado con menos resistencia y turbulencia, lo que se une a un funcionamiento con un ruido extremadamente bajo.



## Control de contaminación excepcional



El depurador del aire independiente CleanZone SL de IQAir ha sido desarrollado para oficinas, escuelas, hospitales y otras ubicaciones comerciales bajo la influencia negativa de niveles de contaminación elevados del aire. El filtro HyperHEPA de CleanZone elimina más del 99% de las partículas de 0.3 micrones o mayores y ha demostrado su capacidad para filtrar partículas ultrafinas de 0.003 micrones de diámetro, las partículas más pequeñas que existen. El hollín de los motores diésel, alérgenos, virus y todas las partículas que transporta el aire se filtran con gran eficacia.

**Imagen:**

Polen de avellano, esporas de moho, polvo de tóner y hollín de los motores diésel atrapados en un filtro de aire IQAir.



## Gran flujo de aire

CleanZone SL posee una capacidad de flujo de aire extraordinaria de hasta 820 m<sup>3</sup>/h a la vez que cumple las normas más estrictas en materia de ruido y proporciona un filtrado del aire sin igual. El sistema proporciona hasta diez veces más aire limpio que un sistema de filtrado de aire convencional con niveles de ruido similares. La gran capacidad de CleanZone SL le permite proporcionar hasta tres cambios de aire completos por hora en una estancia de 100 m<sup>2</sup>.

## Extremadamente silencioso

Ningún depurador de aire de gran eficiencia puede hacer sombra a CleanZone SL de IQAir en materia funcionamiento silencioso y discreto.

Sus dos potentes ventiladores mueven grandes cantidades de aire con un grado mínimo de vibraciones y turbulencias. La tecnología de microfibras avanzada de IQAir permite el paso de mayor cantidad de aire por los filtros CleanZone SL que con los filtros convencionales, manteniendo al mismo tiempo una gran eficacia del filtrado.



## Los estudios confirman su eficacia

La Universidad de California realizó un estudio sobre la calidad del aire en las aulas. Los resultados demostraron que el sistema CleanZone SL de IQAir eliminaba el 90% de las partículas de negro de carbón y el 94% de las partículas ultrafinas. Otros estudios gubernamentales sobre los sistemas IQAir han arrojado resultados similares, mostrando claramente la mayor capacidad de filtrado de la tecnología de filtrado HyperHEPA de IQAir.



## Eficiencia energética

El coste de funcionamiento de CleanZone SL de IQAir es muy reducido. De hecho, funcionando con la velocidad normal del ventilador no consume más energía que una bombilla tradicional. En el centro de este potente depurador del aire de grado comercial pero económico se encuentra un ventilador doble acanalado de gran rendimiento con cuatro aberturas para la entrada de aire.



## Filtrado avanzado de sustancias químicas y olores (opcional)

Una vez ajustado el módulo del silenciador, el sistema CleanZone se puede equipar opcionalmente con la tecnología de filtrado GCX única de IQAir. La forma cilíndrica de los cartuchos GCX permite un contacto óptimo entre el aire contaminado y el medio del filtro, lo que garantiza la máxima eficacia en la eliminación.

Se encuentra disponible una selección de cinco sets de cartuchos de filtro de gas GCX que contienen 14 kg de medio granular para hacer frente a una serie de contaminantes químicos muy específica (como formaldehído, COV) o controlar una amplia gama de contaminantes gaseosos y olores:



Módulo de silenciador con cartuchos GCX



**COV:** para contaminantes gaseosos moleculares mayores, incluyendo una amplia variedad de compuestos orgánicos que desprenden un fuerte olor (p. ej. dimetilamina), COV (p. ej. benceno, tolueno, xileno), disolventes (p. ej. ciclohexano, disulfuro de carbono, aguarrás, tricloroetileno), alcoholes (p. ej. metanol, propanol), hidrocarburos aromáticos (p. ej. naftaleno, estireno), alquenos, ésteres (p. ej. acetato de etilo) y ozono, etc.



**ChemiSorber:** para una amplia gama de contaminantes químicos incluyendo muchos aldehídos moleculares menores (p. ej. formaldehído) y ácidos orgánicos (p. ej. ácido acrílico, ácido acético), óxidos de azufre (p. ej. dióxido de azufre, trióxido de azufre) y óxidos de nitrógeno (p. ej. monóxido de nitrógeno, dióxido de nitrógeno), etc.



**MultiGas™:** para una amplia gama de contaminantes gaseosos y olores, que incluyen hidrocarburos, compuestos orgánicos volátiles (COV), óxidos de azufre, formaldehído, sulfuro de hidrógeno, aldehídos moleculares menores y ácidos orgánicos, óxidos de nitrógeno, gases moleculares elevados, olores, ozono, etc.



**AM:** para amoníaco, aminas (p. ej. metilamina, trietilamina), etc.



**AcidPro™:** para gases ácidos incluidos el ácido caproico, ácido caprílico, cloro, ácido fórmico, ácido bromhídrico, ácido clorhídrico, ácido nítrico, óxido nitroso, ácido sulfúrico, etc.



## CleanZone® SL – diseñado para satisfacer sus necesidades específicas

El diseño modular único de CleanZone® SL permite configurar e instalar el sistema para adaptarse sus necesidades individuales. Aquí presentamos únicamente algunas opciones de configuración:



## Un depurador de aire, miles de aplicaciones

CleanZone SL ofrece una relación calidad-precio excelente para grandes espacios interiores donde es necesario disponer de un rendimiento potente con niveles mínimos de ruido. Es ideal para entornos donde deben eliminarse de la forma más eficaz, pero a la vez más silenciosa posible partículas en suspensión, microorganismos y contaminantes químicos que transporta el aire. Las aplicaciones habituales de CleanZone SL abarcan:

### Sector médico y de la salud

- Consultas médicas, clínicas, hospitales
- Laboratorios microbiológicos, de investigación y FIV
- Salas de aislamiento protector
- Salas de aislamiento de la contención
- Unidades de emergencia y cuidados médicos de campo
- Salas de espera

### Sector público e institucional

- Aulas
- Jardines de infancia
- Residencias de ancianos
- Archivos, bibliotecas, museos
- Lugares de culto
- Salas para fumadores

### Comercio y hostelería

- Bares, restaurantes, hoteles, casinos
- Oficinas, oficinas abiertas
- Imprentas, talleres
- Centros de datos, salas de servidores de red
- Salones de belleza y manicura
- Gimnasios y centros wellness



Oficinas abiertas, centros de llamadas...



Oficinas, salas de conferencias y reuniones...



Salas de aislamiento protector...



Salas de hospital...



Aulas, centros de formación...



Jardines de infancia, centros de aprendizaje...



**Distribuidor Autorizado España:**  
**TecniHispania, S.L.**  
**Tf. +34 916 568 054**  
**www.tecnihispania.com**

**CleanZone SL**



**CleanZone SLS**



		CleanZone SL	CleanZone SLS
<b>Datos técnicos</b>	<b>Descripción</b>	Sistema depurador de aire de alto rendimiento para el control potente de partículas en suspensión y microorganismos	<b>Sistema depurador de aire</b> de alto rendimiento ultrasilencioso para un control potente de partículas en suspensión y microorganismos
	<b>Volumen de aire</b> por velocidad del ventilador *	240 / 320 / 450 / 640 / 820 m <sup>3</sup> /h†	
	<b>Nivel de potencia acústica</b> por velocidad del ventilador *	25 / 32 / 41 / 50 / 56	23 / 29 / 35 / 42 / 48
	<b>Eficiencia total del sistema para:</b>		
	Partículas finas y alérgenos (≥ 0.3 µm)	≥ 99%	
	Partículas ultrafinas, bacterias y virus (< 0.1 µm)	≥ 99%	
	Partículas en suspensión (PM <sub>2.5</sub> , PM <sub>10</sub> )	≥ 99%	
	<b>Dimensiones (LxAnxP)</b> excl. ruedas o soporte de pared	112 x 73 x 25 cm	182 x 73 x 25 cm
	<b>Peso</b> incl. filtros *	32 kg	45 kg (58 kg con set de filtros GCX opcional)**
	<b>Consumo de energía</b> por velocidad del ventilador *	12 / 16 / 50 / 60 / 74 vatios	
<b>Configuración eléctrica</b>	220V-240 V / 50-60 Hz		
<b>Filtros</b>	<b>Filtro de partículas</b>	<b>Filtro SL-H11 HyperHEPA®</b> Filtro de partículas de gran eficiencia con área de superficie con medios de gran capacidad (aprox. 13.3 m <sup>2</sup> )	
	<b>Filtro de gas</b> † (no incluido. Actualización opcional)	<b>La actualización opcional requiere:</b> Módulo del silenciador Set de filtros de cartuchos GCX Set de manguitos de los filtros posteriores GCX Placa de montaje del cartucho	<b>La actualización opcional requiere:</b> Set de filtros de cartuchos GCX Set de manguitos de los filtros posteriores GCX Placa de montaje del cartucho
	<b>Opciones de medios:</b>		
	para contaminantes gaseosos moleculares mayores, incluyendo una amplia gama de compuestos orgánicos que desprenden un fuerte olor, COV, disolventes, alcoholes, hidrocarburos aromáticos, alquenos, ésteres y ozono	<b>Set de filtros de cartuchos GCX VOC</b> 7.8 kg de carbón activado	
	para una amplia gama de contaminantes gaseosos y olores, que incluyen hidrocarburos, COV, óxidos de azufre, formaldehído, sulfuro de hidrógeno, aldehídos moleculares menores y ácidos orgánicos, óxidos de nitrógeno, gases moleculares elevados, olores, ozono	<b>Set de filtros de cartuchos GCX MultiGas™</b> 9.8 kg de carbón activado y alúmina impregnada	
	para una amplia gama de contaminantes químicos incluyendo muchos aldehídos moleculares menores (p. ej. formaldehído) y ácidos orgánicos, óxidos de azufre y óxidos de nitrógeno	<b>Set de filtros de cartuchos GCX ChemiSorber</b> 14.6 kg de alúmina impregnada	
	para amoníaco, aminas (p. ej. metilamina, trietilamina) y otras sustancias base	<b>Set de filtros de cartuchos GCX AM</b> 9.8 kg carbón activado impreg.	
	para gases ácidos incluidos el ácido caproico, ácido caprílico, cloro, ácido fórmico, ácido bromhídrico, ácido clorhídrico, ácido nítrico, óxido nítrico, ácido sulfúrico	<b>Set de filtros de cartuchos GCX AcidPro</b> 9.8 kg carbón activado impreg.	
<b>Filtro posterior</b> (no incluido. Sólo es necesario si se elige un set de filtros de cartucho GCX)	<b>Set de manguitos de los filtros posteriores GCX</b> Filtración posterior de gran eficacia de partículas en suspensión finas y ultrafinas		
<b>Otro</b>	<b>Cambio de aire máximo por hora</b>		
	Tamaño de la estancia de 25 m <sup>2</sup> (volumen: 65 m <sup>3</sup> )	12.6	12.6 (con GCX: 6.2)
	Tamaño de la estancia de 50 m <sup>2</sup> (volumen: 130 m <sup>3</sup> )	6.3	6.3 (con GCX: 3.1)
	Tamaño de la estancia de 75 m <sup>2</sup> (volumen: 195 m <sup>3</sup> )	4.2	4.2 (con GCX: 2.1)
	Tamaño de la estancia de 100 m <sup>2</sup> (volumen: 260 m <sup>3</sup> )	3.2	3.2 (con GCX: 1.5)
	<b>Garantía</b>	2 años (filtros no incluidos)	
<b>Volumen de suministro</b>	Filtro SL-H11 HyperHEPA® Mando a distancia Montaje en pared Cable de alimentación	Módulo del silenciador Filtro SL-H11 HyperHEPA® Mando a distancia Montaje en pared Cable de alimentación	
<b>Accesorios opcionales</b>	Kit de ruedas, kit de fijación a la pared		

\* tolerancia: ±10%; \*\* basado en medio MultiGas™. El peso puede variar en función del tipo de medio de gas instalado. †añadiendo filtrado de gas GCX el flujo de aire se reducirá aprox. un 50%